

## 耐衝撃性ボンダテスター4000HSと通常スピードのシェア/プルテストとの比較

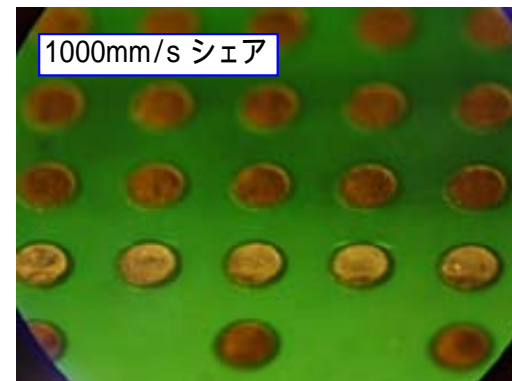
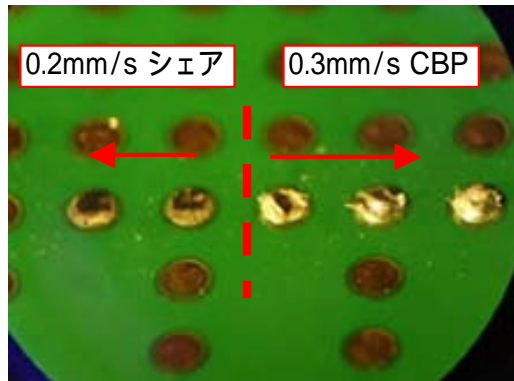
### シェアテスト

		4000		4000HS		4000HS	
テストスピード		0.2 mm/s		10 mm/s		1000 mm/s	
テスト	破壊モード	実測値	破壊モード	実測値	破壊モード	実測値	[ gf ]
1	はんだ	1787.3	はんだ	2368.3	界面	2786.2	
2	はんだ	1912.8	はんだ	2171.9	界面	2498.4	
3	はんだ	1751.0	はんだ	2122.5	界面	1724.8	
4	はんだ	1809.3	はんだ	2365.2	界面	2114.4	
5	はんだ	1755.3	はんだ	2285.0	界面	3002.8	
6	はんだ	1780.5	はんだ	2430.0	界面	1944.8	
7	はんだ	1713.5	はんだ	2289.8	界面	2593.5	
8	はんだ	1751.3	はんだ	2157.4	界面	2071.0	
9	はんだ	1729.3	はんだ	2163.8	界面	2325.7	
10	はんだ	1861.5	はんだ	2228.1	界面	3023.3	

### 常温式ボールプルテスト(CBP)

		4000	
テストスピード		0.3 mm/s	
テスト	破壊モード	実測値	[ gf ]
1	はんだ	2645.3	
2	はんだ	2765.7	
3	はんだ	2843.7	
4	はんだ	2796.4	
5	はんだ	2734.4	
6	界面	2492.4	
7	はんだ	2965.4	
8	はんだ	2785.0	
9	はんだ	2694.3	
10	はんだ	2603.6	

### 破壊モード比較



ENIG

Sn-3Ag-0.5Cu